



Fusion Analysis

21 ตุลาคม 2556

นักวิเคราะห์: กมลชัย พลอินทวงษ์

เลขทะเบียนนักวิเคราะห์: 18239

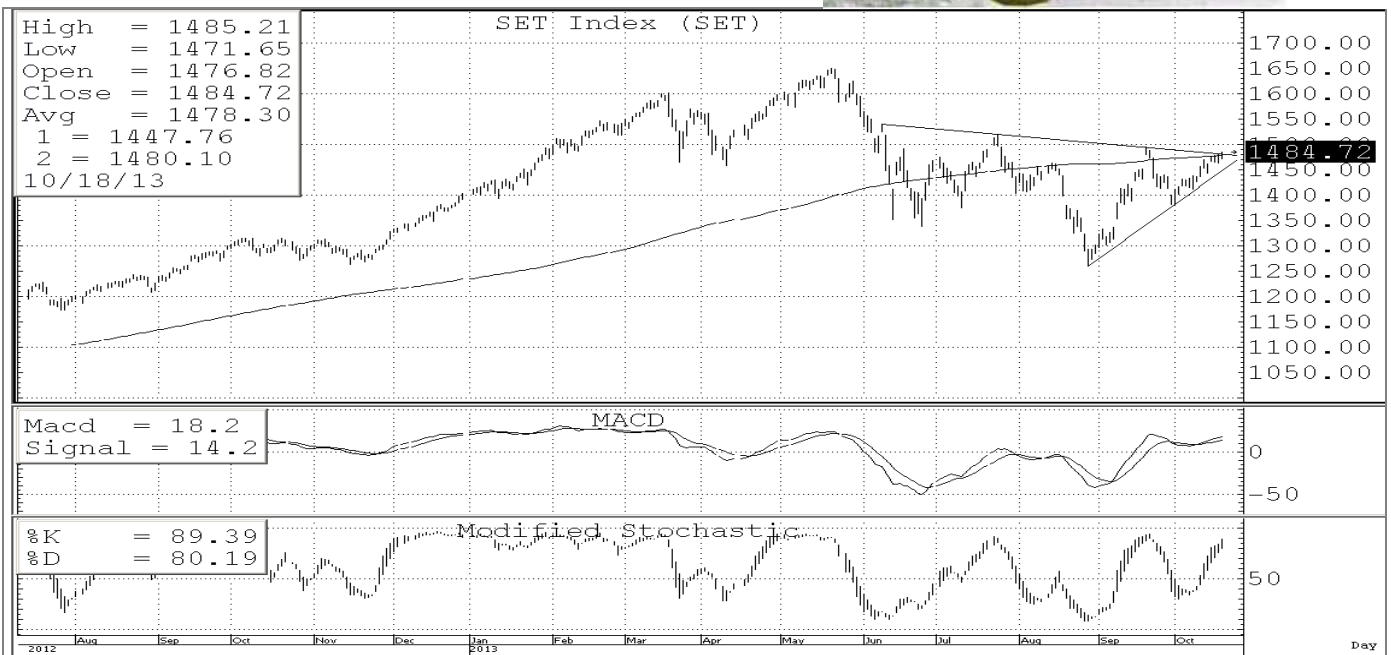
Tel. (662) 801 9100 ต่อ 9341

Kamolchai@trinitythai.com



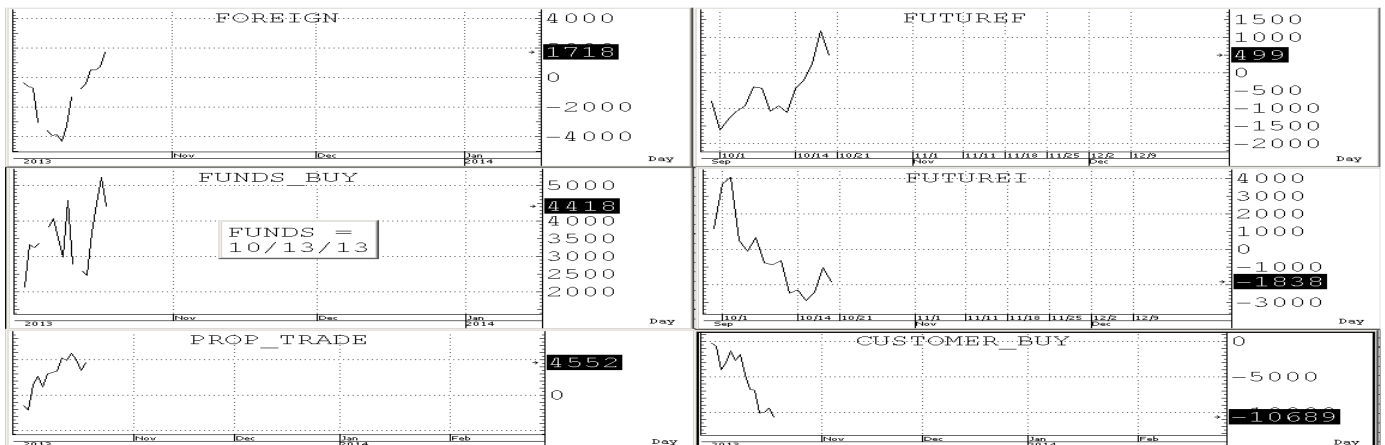
โอบ
 ไม้
 เสี่ยง
 ักขย

Market Sense



SET INDEX 1,484.72 Volume 38,908 ล้านบาท

ดัชนีขยับขึ้นไปทำ High ใหม่ของวันแถว ๆ Gap of r สั้น ๆ ที่ให้ไว้ที่ 1,485 โดยมี low ของวันแถว ๆ support of EMA (5) ที่ 1,471 ก่อนจะ
 เด้งกลับขึ้นมาปิดขิด High ของวันด้วย Volume ที่หดตัวลงจากวันก่อนโดยตราบไคที่ยังคงยืนปิดเหนือ EMA (10) ที่ 1,458 ได้อยู่ก็จะทำให้
 คงภาพเชิงบวกในช่วงสั้น ๆ ต่อ โดยมี s สั้น ๆ ของ EMA (5) ที่ 1,469+/- ก่อน ส่วน S ถัดไปก็อยู่แถว ๆ EMA (10) ที่ 1,458 +/- โดยมี r สั้น ๆ
 ที่ถูกขยับขึ้นมาแถว ๆ High ของรอบที่ผ่านมาตรง 1,490+/- ส่วน R ถัดไปก็อยู่ที่แนวด้านทางจิตวิทยาตรง 1,500 +/-



บริษัทหลักทรัพย์ ทรินิตี้ จำกัด, 179 อาคารบางกอก ซิตี้ ทาวเวอร์ ชั้น 25-26, 29 ถนนสาทรใต้ เขตสาทร กรุงเทพฯ 10120 โทรศัพท์ 0-2801-9100 โทรสาร 0-2343-9681

รายงานฉบับนี้จัดทำขึ้นโดยข้อมูลที่ปรากฏและเชื่อว่าเป็นที่น่าเชื่อถือได้แต่ไม่เป็นการยืนยันความถูกต้องและความสมบูรณ์ของข้อมูลนั้นๆ โดยบริษัทหลักทรัพย์ ทรินิตี้ จำกัด ผู้จัดทำขอสงวนสิทธิ์ในการ
 เปลี่ยนแปลงความเห็นหรือประมาณการต่างๆ ที่ปรากฏในรายงานฉบับนี้โดยไม่ต้องแจ้งล่วงหน้า รายงานฉบับนี้มีวัตถุประสงค์เพื่อใช้ประกอบการตัดสินใจของนักลงทุน โดยไม่ได้เป็นการชี้นำหรือชักชวนให้ นัก
 ลงทุนทำการซื้อหรือขาย หลักทรัพย์ หรือตราสารทางการเงินใดๆ ที่ปรากฏในรายงาน



SHORT-TERM TRADING

SIM	Trading buy	ปิด: 3.62	แนวรับ: 3.60-3.52	แนวต้าน: 3.72-3.80
------------	--------------------	------------------	--------------------------	---------------------------

ราคา Form Pennant pattern that wait for break out up with volume surge ตาม SMART GANGS ขึ้นมา ดังนั้นหากไม่หลุด 3.52 ลงมาให้ STOPLOSS ก็จะมีลุ้นต่อ เพราะ Indicator ระยะยาวก็ยังคงอยู่ในช่องสัญญาณเชิงบวกที่ทำให้ Trading ได้หากไม่ถอยหลุด S ที่ให้ลงมา

High = 3.64
 Low = 3.58
 Open = 3.58
 Close = 3.62
 Avg 1 = 3.59
 Avg 2 = 3.58
 Avg 3 = 3.52
 Avg 4 = 3.46
 Avg 5 = 3.23
 1 = 3.72
 2 = 3.58
 10/18/13

MACD Osc = -0.0057
 Avg = -0.01
 Macd = 0.0591
 Signal = 0.0648

%K = 61.04
 %D = 62.44
 RSI = 56.87

Vol = 110786.
 Avg = 169366.37

SCB	Trading buy	ปิด: 164	แนวรับ: 163.5-161.5	แนวต้าน: 167.5-169.5
------------	--------------------	-----------------	----------------------------	-----------------------------

ราคาอยู่ในช่วงขึ้นการทะลุผ่าน Downtrend line ขึ้นมาพร้อม Volume support อยู่ ดังนั้นหากไม่หลุด 159 ลงมาให้ STOPLOSS ก็จะมีลุ้นต่อ เพราะ ทั้ง Indicator ระยะสั้นและยาวก็ยังคงอยู่ในช่องสัญญาณเชิงบวกที่ทำให้ Trading ได้หากไม่ถอยหลุด S ที่ให้ลงมา

High = 164.50
 Low = 161.00
 Open = 162.50
 Close = 164.00
 Avg 1 = 162.70
 Avg 2 = 161.10
 Avg 3 = 158.41
 Avg 4 = 158.82
 Avg 5 = 162.83
 1 = 170.26
 2 = 158.94
 10/18/13

MACD Osc = 0.63
 Avg = 0.63
 Macd = 2.310
 Signal = 1.67

%K = 81.95
 %D = 73.76
 RSI = 57.99

Vol = 107028.
 Avg = 94333.04

CKP	Trading buy	ปิด: 12.8	แนวรับ: 12.7-12.2	แนวต้าน: 13.3-13.8
------------	--------------------	------------------	--------------------------	---------------------------

ราคาทะลุ r from downtrend line up แต่ยังมีขาด volume support อยู่ (ควรมาในระดับ 5 ล้านหุ้น ต่อวันเป็นอย่างน้อย) ดังนั้นหากไม่หลุด 12.0 ลงมาให้ STOPLOSS ก็จะมีลุ้นต่อ เพราะ Indicator ระยะสั้นก็ยังคงอยู่ในช่องสัญญาณเชิงบวกที่ทำให้ Trading ได้หากไม่ถอยหลุด S ที่ให้ลงมา

High = 12.90
 Low = 12.70
 Open = 12.80
 Close = 12.80
 Avg 1 = 12.70
 Avg 2 = 12.68
 Avg 3 = 12.71
 Avg 4 = 13.44
 Avg 5 = 14.59
 1 = 12.71
 33.33% = 13.00
 38.20% = 13.29
 50.00% = 14.00
 61.80% = 14.71
 66.67% = 15.00
 78.60% = 15.72
 10/18/13

MACD Osc = 0.024
 Avg = 0.02
 Macd = -0.042
 Signal = -0.066

%K = 31.26
 %D = 22.53
 RSI = 51.43

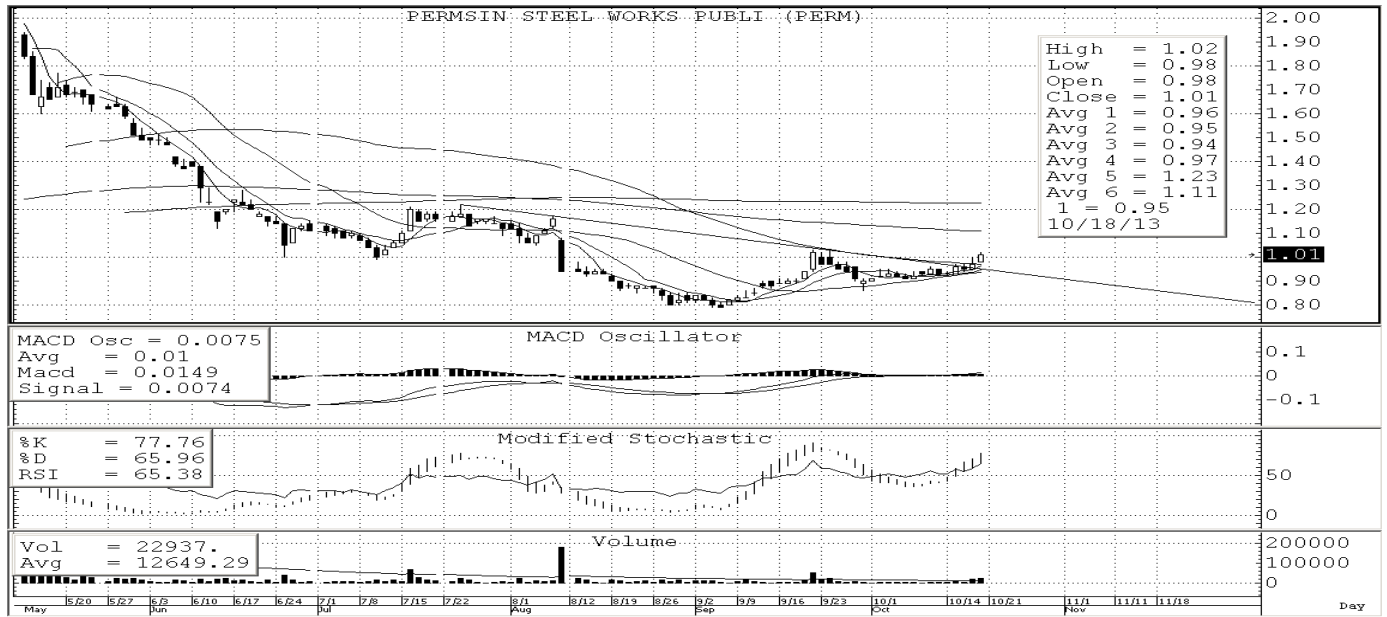
Vol = 7587.
 Avg = 267166.65

บริษัทหลักทรัพย์ ตรีเน็ต จำกัด, 179 อาคารบางกอก ซิตี้ ทาวเวอร์ ชั้น 25-26, 29 ถนนสาทรใต้ เขตสาทร กรุงเทพฯ 10120 โทรศัพท์ 0-2801-9100 โทรสาร. 0-2343-9681

รายงานฉบับนี้จัดทำขึ้นโดยข้อมูลเท่าที่ปรากฏและเชื่อว่าเป็นที่น่าเชื่อถือได้แต่ไม่เป็นการยืนยันความถูกต้องและความสมบูรณ์ของข้อมูลนั้นๆ โดยบริษัทหลักทรัพย์ ตรีเน็ต จำกัด ผู้จัดทำขอสงวนสิทธิ์ในการเปลี่ยนแปลงความเห็นหรือประมาณการต่างๆ ที่ปรากฏในรายงานฉบับนี้โดยไม่มีคำล่วงหน้า รายงานฉบับนี้ไม่มีวัตถุประสงค์เพื่อใช้ประกอบการตัดสินใจของนักลงทุน โดยไม่ได้เป็นการชี้นำหรือชักชวนให้ นักลงทุนทำการซื้อหรือขาย หลักทรัพย์ หรือตราสารทางการเงินใดๆ ที่ปรากฏในรายงาน



หุ้นปล่อยขาย (จับตา)



PERM Break out Neckline resistance of IHS pattern up with volume surge ดังนั้นหากไม่หลุดแนวรับที่ 0.95 ลงมาให้ STOPLOSS ก็จะไม่ค่อยๆ เด้งกลับขึ้นมา test แนวต้านในลำดับถัดไปของ SMA (200) & GAP ที่ 1.10-1.12 ได้โดยมีด่านสั้นๆ ที่ 1.06-1.08 ก่อน



UIC ราคา Form Triangle pattern that wait for Break out up with volume support ดังนั้นหากไม่หลุดแนวรับที่ 2.80 ลงมาให้ STOPLOSS ก็จะไม่ค่อยๆ ขึ้นมา test แนวต้านในลำดับถัดไปของ EMA (200) ที่ 3.20+/- ได้โดยมีด่านสั้นๆ ที่ 3.08-3.10 ก่อน

บริษัทหลักทรัพย์ ตรีเน็ต จำกัด, 179 อาคารบางกอก ซิตี้ ทาวเวอร์ ชั้น 25-26, 29 ถนนสาทรใต้ เขตสาทร กรุงเทพฯ 10120 โทรศัพท์ 0-2801-9100 โทรสาร. 0-2343-9681

รายงานฉบับนี้จัดทำขึ้นโดยข้อมูลเท่าที่ปรากฏและเชื่อว่าเป็นที่น่าเชื่อถือได้แต่ไม่ถือเป็นการยืนยันความถูกต้องและความสมบูรณ์ของข้อมูลนั้นๆ โดยบริษัทหลักทรัพย์ ตรีเน็ต จำกัด ผู้จัดทำขอสงวนสิทธิ์ในการเปลี่ยนแปลงความเห็นหรือประมาณการต่างๆ ที่ปรากฏในรายงานฉบับนี้โดยไม่ต้องแจ้งล่วงหน้า รายงานฉบับนี้มีวัตถุประสงค์เพื่อใช้ประกอบการตัดสินใจของนักลงทุน โดยไม่ได้เป็นการชี้นำหรือชักชวนให้ นักลงทุนทำการซื้อหรือขาย หลักทรัพย์ หรือตราสารทางการเงินใดๆ ที่ปรากฏในรายงาน